



CZ 200S a CZ 200T

CZ 200 SÉRIOVĚ

O nových vzduchovkách nebo správně větrovkách (tj. zbraních s nádobou na stlačený vzduch) řady CZ 200 z České zbrojovky Uherský Brod jsme již informovali. Projekt se však už dostal do stadia sériové výroby, a tak můžeme přinést další podrobnosti.

„Věříme, že letos budeme schopni dodávat větrovky řady CZ 200 i pro domácí trh,“ řekl nám Ing. Miroslav Veselý, CSc., manažer projektu v CZ Uherský Brod. „Stávající provedení těchto našich zbraní neobsahuje regulátor tlaku vzduchu, který je jinak obvyklý u všech špičkových sportovních pušek i pistolí. Nicméně optimalizaci

vzduchových obvodů se nám podařilo dosáhnout maximálně ploché charakteristiky, která při plnění 170 barů umožňuje na jednu náplň asi 120 výstřelů v rozsahu ústředních energií, které se používají pro terčovou střelbu na 10 metrů, tedy těsně pod 7,5 J.“

Záleží samozřejmě na použitém střelivu, ale s některými typy lze dosáhnout na 10 metrů průměr opsané kruž-

Foto autor a Q studio Uherský Brod

nice 10 zásahů kolem 6 - 7 milimetrů. To už odpovídá zbraní terčové kvality.

Modelovou řadu pušek CZ 200 PCP (pre-charged pneumatic = zbraň na předem stlačený vzduch) zatím podle firemního prospektu představují dva typy: CZ 200S a CZ 200T.

CZ 200S v ráži 4,5 mm nebo 5,5 mm dosahuje počáteční energie střely 16 J. O tento typ je prý velký zájem v Anglii, především ze strany lovců králíků, kteří navíc používají účinné tlumiče. CZ 200T ráže 4,5 mm se stavitelnou lincí je takzvaný tréninkový model, určený však i pro výkonnostní sportovní střelbu na 10 metrů podle pravidel ISSF. Česká zbrojovka uvažuje ještě o výrobě soutěžního modelu pro špičkovou sportovní střelbu.

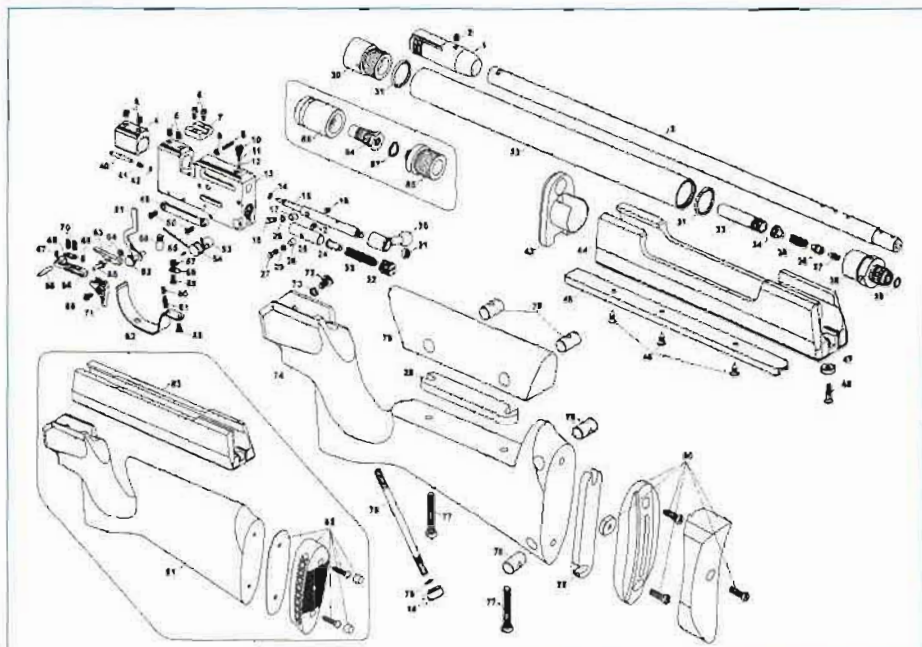
Zbraně jsou zatím jednoranové nebo s dvouranným podavačem, avšak CZ prý má připravenou variantu se zásobníčkem na 10 střel. Uherskobrodská firma vyvíjí i vlastní dioptrická mířidla, protože zatím se nakupují například nepřilíš vhodné dioptry Gamo MC nebo dražší dioptry Anschütz aj.

Větrovky řady CZ 200 se zakládají na stavebnicové koncepci a obsahují následující podsestavy:

- **Blok závěru** zahrnuje stavitelný spoušťový mechanismus, jednoranový napínací a nabíjecí mechanismus a nastavitelné bicí (úderníkové) ústrojí. Těleso bloku závěru umožňuje instalaci ne-

TECHNICKÁ DATA

Typ		CZ 200 S	CZ 200 T
Ráže	[mm]	4,5 nebo 5,5	4,5
Čalková délka	[mm]	907	872 - 928
Vzdálenost spouště (v zadní poloze) od konce pažby	[mm]	360	320 - 336 ... krátká pažba 340 - 356 ... střední pažba 360 - 376 ... dlouhá pažba
Výška (bez mířidel)	[mm]	165	180
Čalková šířka	[mm]	53	53
Délka hlavně	[mm]	485	485
Drážkování		12 drážek pravotočivé	12 drážek pravotočivé
Stoupání drážek	[mm/závit]	450	450
Čalková hmotnost	[kg]	cca 2,80	max. cca 3,0
Objem kontejneru	[ml]	122	122
Plnicí tlak	[bar]	190	170
Ústřední energie	[Joule]	max. 16	max. 7,5
Odpor spouště	[N]	2-stupňový nastavitelný	2-stupňový nastavitelný



Součásti CZ 200

trhu. Řešení se našlo ve spolupráci se společností ČZ z České republiky. Zbraň vznikla rekonstrukcí stávajícího modelu Air Arms Target, který je na stlačený CO₂. (Jednoranová puška Air Arms S200 ráže 4,5 mm nebo 5,5 mm je v Británii nabízena za 250 liber. Rezervní vzduchový válec stojí 40 liber, tlumič zvuku výstřelu je k dostání za 38,50.)

Allen dále zbraň hodnotí z hlediska loveckého použití. Oceňuje však „sportovní ražení“ pažby a upozorňuje na některé další přednosti pušky: kvalitní



Závěr v zadní poloze

bo výměnu různých součástí. Zbraně nemají žádnou ručně ovladatelnou pojistku.

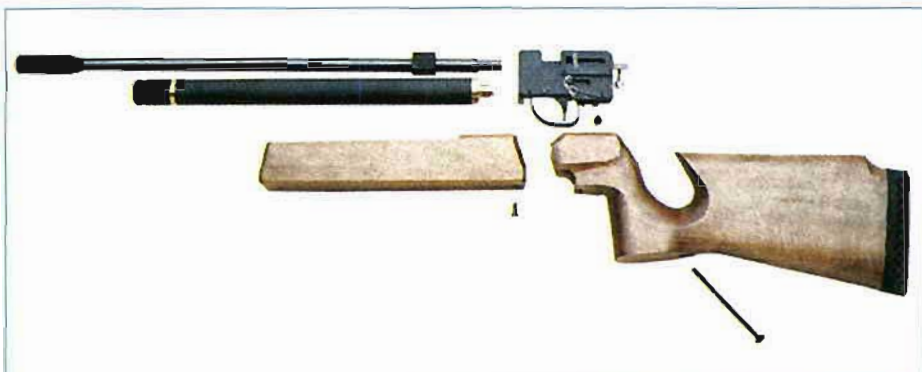
- **Kontejner stlačeného vzduchu** - vzduchový válec - může být plněn na tlak až do 20 MPa (200 barů). Stlačený vzduch se v průběhu výstřelu přivádí za střelu prostřednictvím laděného pneumatického obvodu.

- **Sestava hlavně**, založená na přesně rotačně kovaných hlavních ráže 4,5 mm nebo 5,5 mm se 12 jemnými drážkami a kuželovým zahrndlením, umožňuje připojení různých mířidel nebo ústředních doplňků.

- **Dvoudílná pažba** je vyrobena z kvalitního bukového dřeva v loveckém provedení nebo ve sportovním stylu, vždy s pistolovou rukojetí. Může mít stavitelnou botku a lícnici a v předpažbí lištu pro upevnění příslušenství.

- **Mířidla** nejsou integrální součástí zbraně, dodávají se mechanická, optická nebo elektrooptická mířidla podle výběru zákazníka. Optické zaměřovače se připevňují na rybinu 3/8".

Jak známo, modelová řada CZ 200 je vyvinuta ve spolupráci se zkušeným výrobcem vzduchovek, anglic-



Zbraň rozložená na hlavní části

kou firmou Air Arms. V britském zájmovém časopise Shooting Sports jsme si také mohli přečíst první hodnocení pušky, které tam říkájí Air Arms S200, z pera anglického odborníka Grahama Allena: „Staré přísloví praví, že dostanete, co jste si zaplatili. V případě pušky na stlačený vzduch Air Arms S200 však dostanete ještě něco málo navíc. Bill Sanders a ostatní z týmu Air Arms se rozhodli udělat relativně levnou zbraň na stlačený vzduch, která se však svými parametry může měřit s produkty vedoucích firem na

kovanou hlavěň s leštěným vývrtem a ústovým zahrndlením, jednoduché ovládání závěru a bezpečný spoušťový mechanismus s jedním odporem spouště. Tlakovou nádobu lze plnit jednak prepouštěcím ventilem, zezadu, ovšem po jejím vyšroubování ze zbraně. Stačí však také odšroubovat protiprachovou krytku na přední části a plnit nádobu tudy, přímo na zbrani.

Na letošním jarním veletrhu IWA v Norimberku ČZ Uherský Brod představila také modernizované zlamovací vzduchovky s pohyblivým pístem, navazující na dosavadní řadu CZ Slavia 630/631.

„Podle požadavků zahraničních zákazníků jsme se rozhodli doplnit sortiment dlouhých vzduchových zbraní o zlamovací vzduchovky s větším výkonem, konkrétně s ústovou rychlostí 800 a 1000 stop za sekundu,“ upřesnil Ing. Veselý.

Takového výkonu se dosahuje zejména optimalizací mechanismu, druhým vedením pístu, kvalitou povrchu funkčních ploch aj.



Modernizované zlamovací vzduchovky CZ se zvýšeným výkonem